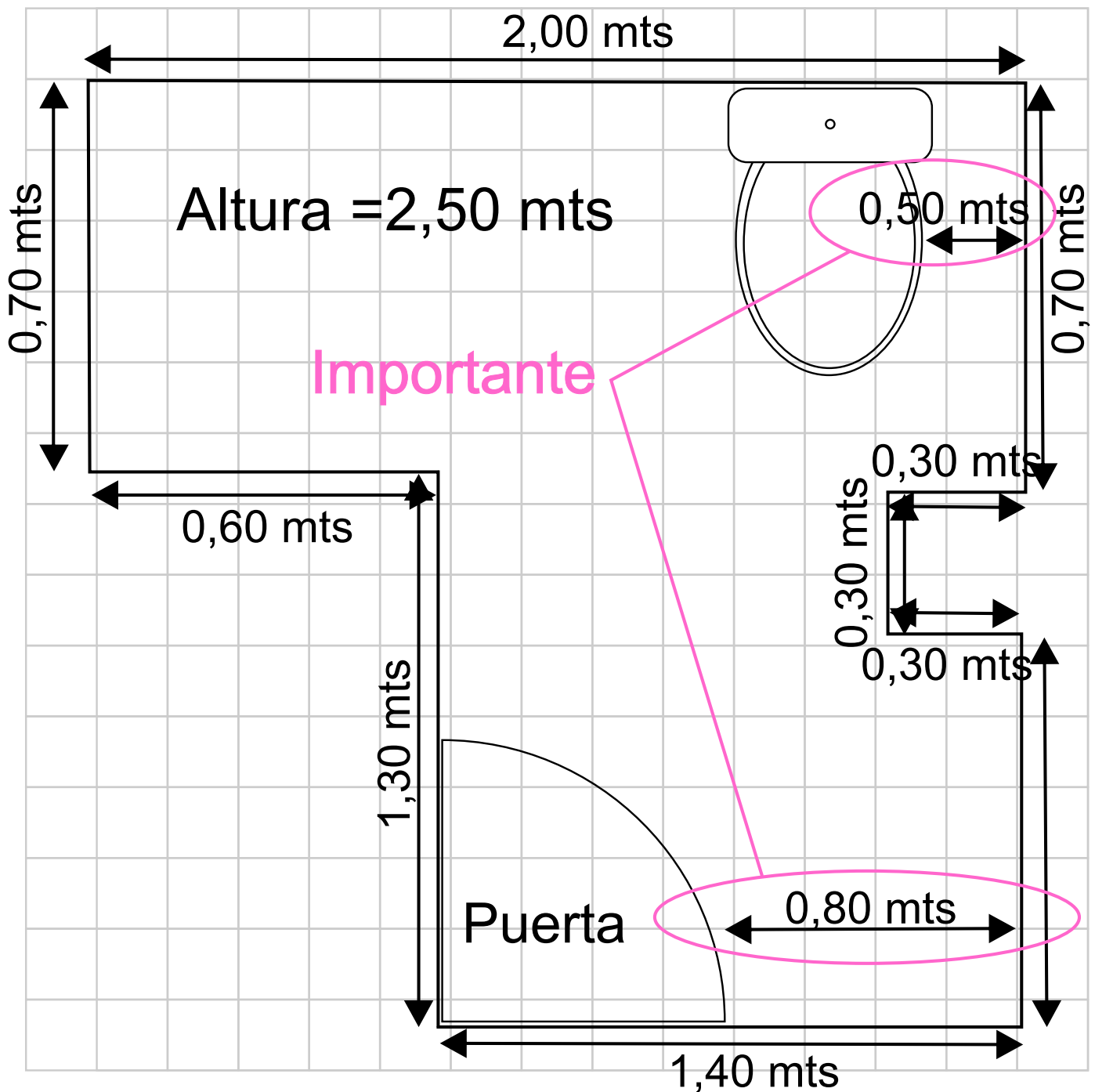


INDICACIONES PARA REALIZAR EL ESQUEMA BAÑO/S

Importante

- En caso de no poder imprimir la página 1, dibuje el plano en un folio blanco, indicando sus datos de contacto.
- Dibujar todas las esquinas y las distancias de las paredes entre ellas.
- Dibujar la **situación actual** del inodoro (Indicando la distancia lateral a la pared más cercana).
- Dibujar la **situación actual** el calentador.
- Dibujar la **situación actual** de puertas y ventanas y distancias a paredes cercanas.
- Añadir **fotos de la zona a reforma** y/o un breve video representativo.

EJEMPLO DE PLANO BAÑO

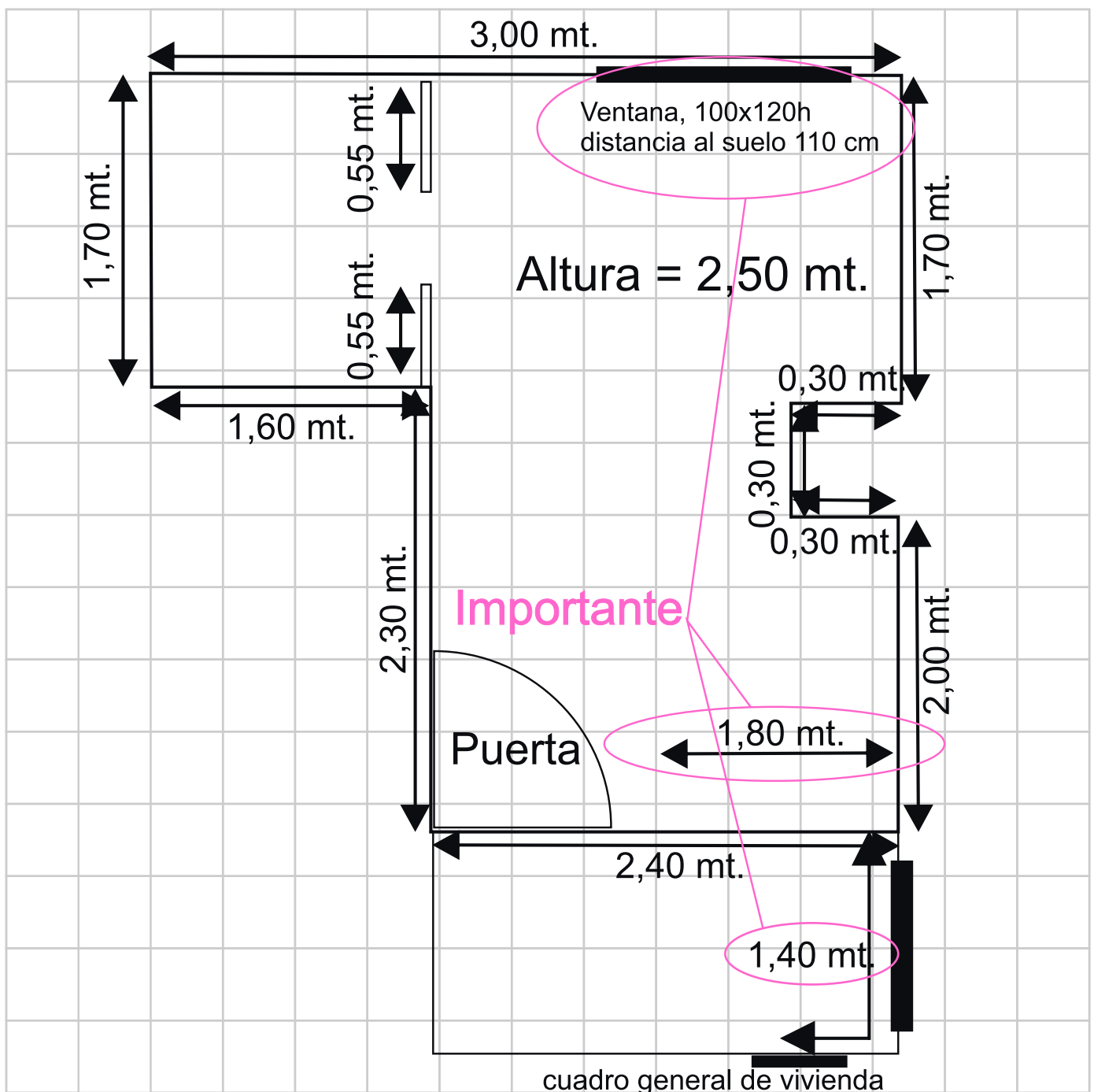


INDICACIONES PARA REALIZAR EL ESQUEMA DE LA COCINA

Importante

- En caso de no poder imprimir la página 1, dibuje el plano en un folio blanco, indicando sus datos de contacto.
- Dibujar todas las esquinas y las distancias de las paredes entre ellas.
- Dibujar la **situación actual** del fregadero y el calentador.
- Dibujar la **situación actual** de puertas y ventanas y distancias a paredes cercanas.
- Añadir **fotos de la zona a reforma** y/o un breve video representativo.

EJEMPLO DE PLANO COCINA

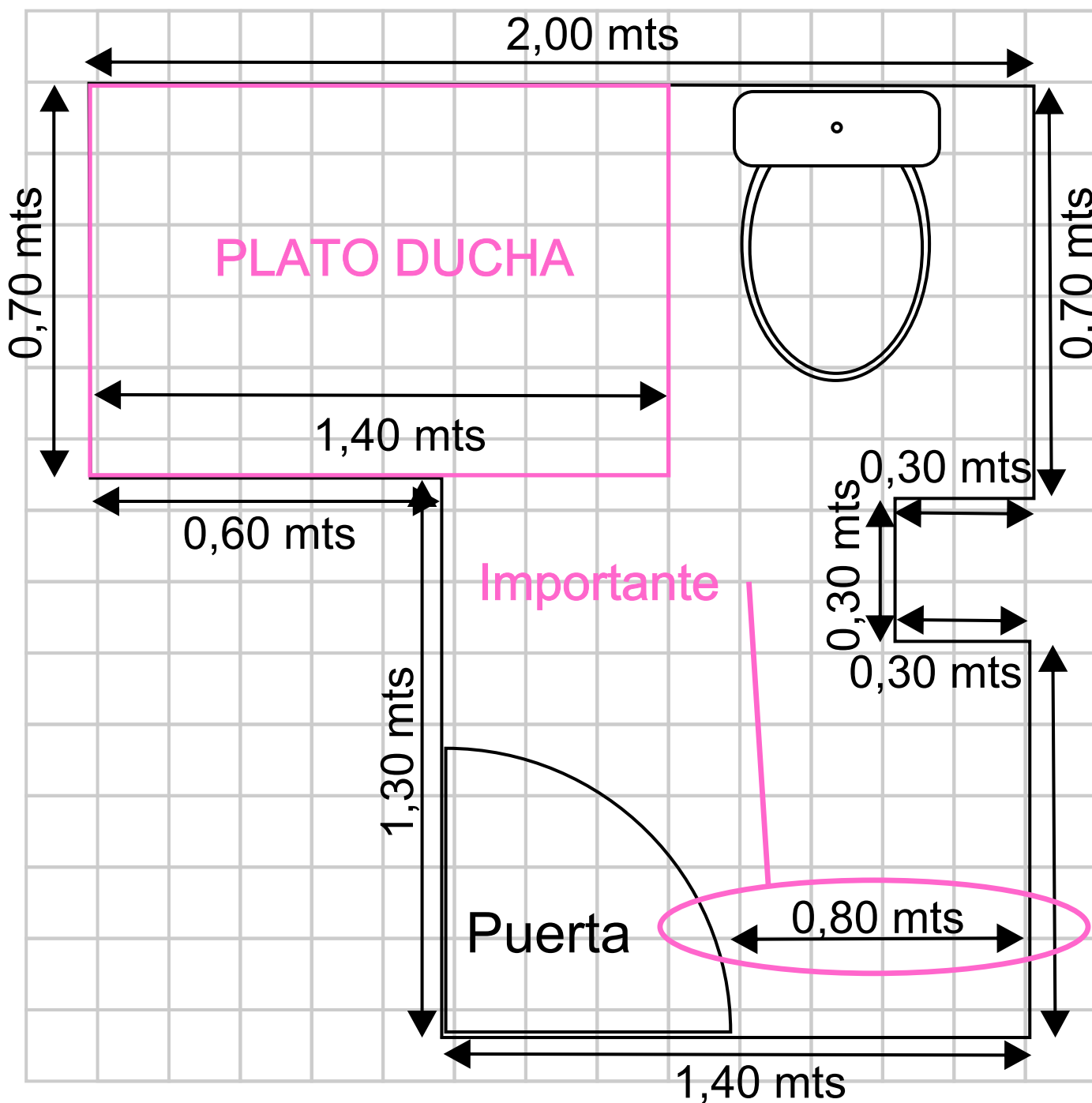


INDICACIONES PARA REALIZAR EL ESQUEMA DUCHA

Importante

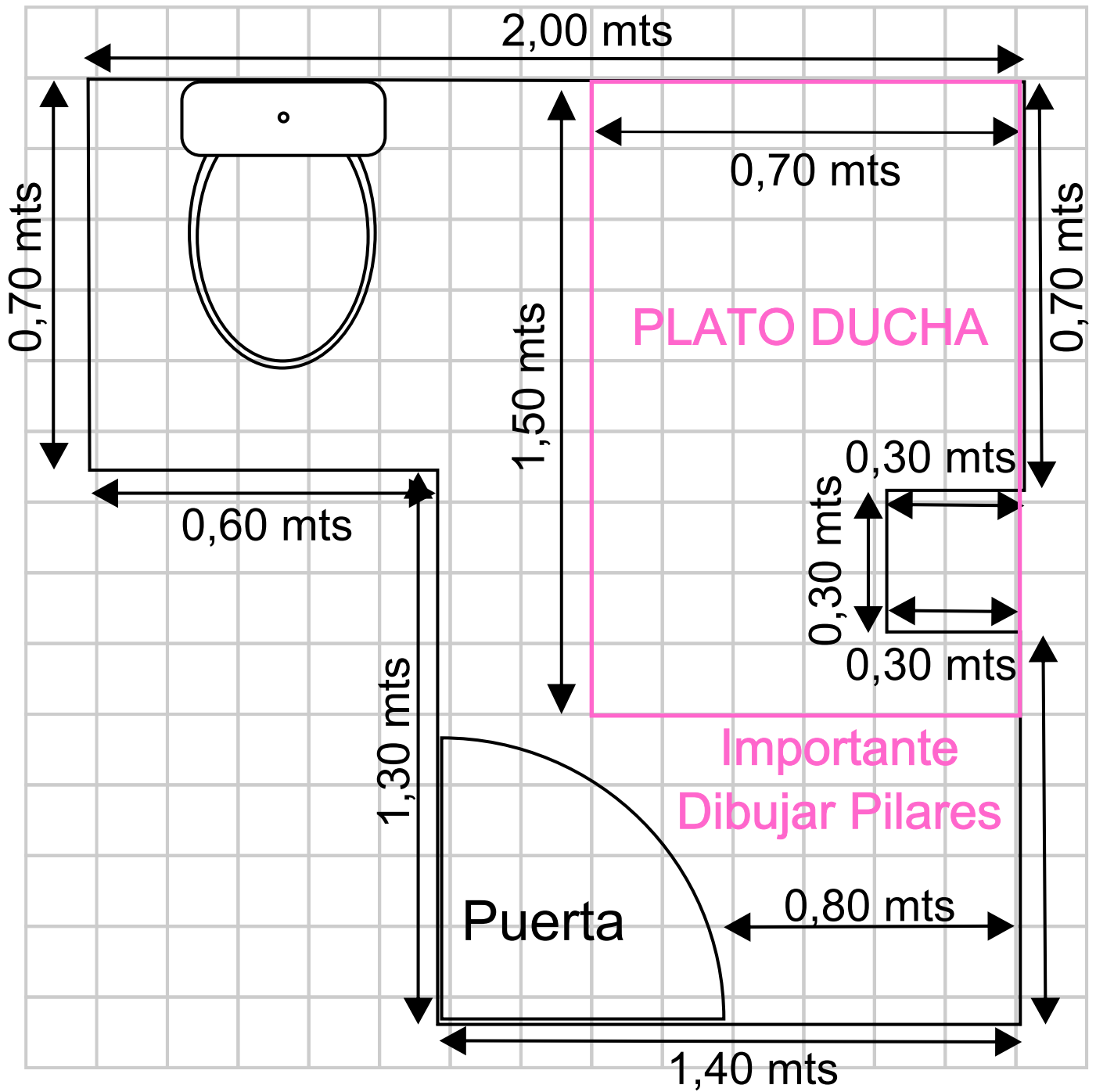
- En caso de no poder imprimir la página 1, dibuje el plano en un folio blanco, indicando sus datos de contacto.
- Dibujar todas las esquinas, pilares y las distancias de las paredes entre ellas.
- Dibujar la **situación actual** del inodoro.
- Dibujar la **situación actual** del calentador.
- Dibujar la **situación actual** de puertas y ventanas y distancias a paredes cercanas.
- Añadir **fotos de la zona a reforma** y/o un breve video representativo.

EJEMPLO 1 DE PLANO PLATO DUCHA



Altura techos = 2,50 mts

EJEMPLO 2 DE PLANO PLATO DUCHA CON PILAR



Altura techos = 2,50 mts

INDICACIONES PARA REALIZAR EL ESQUEMA UBICACIÓN MOBILIARIO

Importante

- En caso de no poder imprimir la página 1, dibuje el plano en un folio blanco, indicando sus datos de contacto.
- Marcar la **situación actual** del fregadero y el calentador.
- Añadir **fotos de la zona a reforma** y/o un breve video representativo.
- Indicar ubicación **NUEVOS** elementos: Frigorífico, horno, cajoneras, placa, etc

EJEMPLO DE PLANO NUEVA UBICACIÓN MOBILIARIO COCINA

Cada cuadrante representa aproximadamente 60 cm x 60 cm

60 cm

